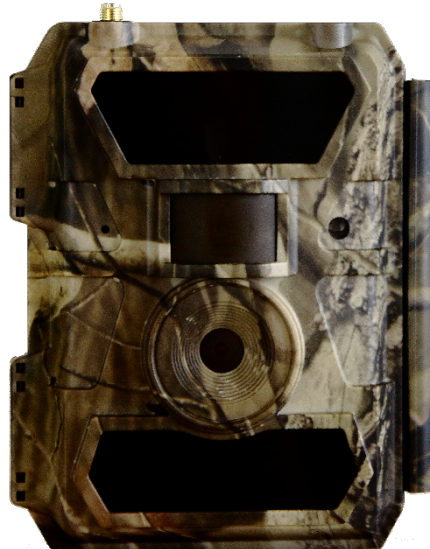


deer mapper

— DAS JAGDTAGEBUCH —



Deermapper Wildkamera (GSM)

Technische Daten

Auflösung	5/8/12 Megapixel
Blitz	58 LEDs, Reichweite ca. 20 Meter
Linse	F = 3.0, Normalwinkel: 52°, Weitwinkel: 100°
Auslösegeschwindigkeit	0,35 – 0,45 Sekunden
Speichermedium	4GB SD Karte inbegriffen (verwendbar bis 32GB)
Mobilfunk	3G Empfang (UMTS)
Übertragung	MMS / FTP / SMTP (Email, mehrere Empfänger möglich)
SMS – Kontrolle	Auslösung, Alarmierung und Einstellung via SMS
Stromversorgung	Batterien: 12x AA Externe Stromversorgung: 12V/1~2A DC (Netzteil) Solarpanel: 12V/ 1~2A DC (nicht enthalten)
Sprachen	Deutsch, Englisch, Französisch, Spanisch
Videoauflösung	FullHD 1080P (1920 x 1280)
Videolänge	5 – 60 Sekunden (individuell einstellbar)
Mehrfachaufnahmen	1 – 5 Bilder pro Auslösung (individuell einstellbar)
Standby Zeit	5 – 8 Monate
Einsatzbereich	-20°C bis 55°C (Kälte verringert die Batterieleistung), Spritzwasser- und Staubgeschützt IP 66
Zusatzausrüstung	USB Kabel, Befestigungsschleufe, Bedienungsanleitung (englisch, gedruckt)
Sonstiges	2" LCD Farbdisplay im Inneren mit aktivierbarem Passwortschutz